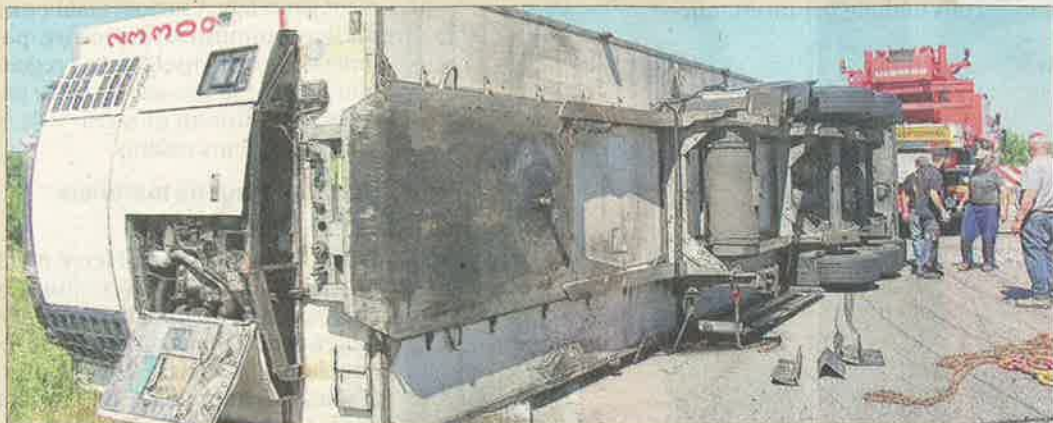


Un camion rempli de viande se couche autour d'un rond-point



■ Le camion transportait une quinzaine de tonnes de viande. Seul en cause, il n'a fait aucun blessé lorsqu'il s'est couché. Les pompiers ne sont pas intervenus. Photo Charles-Edouard BRIDE

Il était 3 h 30 du matin, dans la nuit de mercredi à jeudi, lorsqu'un camion rempli d'une quinzaine de tonnes de viande s'est couché sur la route, au rond-point situé vers la zone industrielle de Barbereche à Vitry-en-Charollais, près de Paray-le-Monial. « Le poids de la marchandise a contribué à faire se coucher le camion. Mais la viande a pu rester au froid car le système de réfrigération fonctionne encore », indiquait un salarié de la société de transport. Hier, en milieu d'après-midi, une société de dépannage parodienne relevait l'engin. Deux agents de la DRI (Direction des Routes et des infrastructures) du conseil départemental de Saône-et-Loire, régulaient encore la circulation, jeudi, jusqu'en fin d'après-midi.

PLUS de photos à voir sur www.lejls.com